



Di sicuro maggior protezione

Persiana interamente metallica GM 200

La GM 200 raggruppa tutte le comprovate proprietà della tenda interamente metallica, dimostrando la fattibilità tecnica di oggi.

Oltre agli elevati requisiti in materia di sicurezza, con le sue lamelle dalla moderna forma leggermente tondeggiante, soddisfa anche i desideri estetici di architetti e committenti della costruzione. È la protezione giusta soprattutto laddove si vuole aumentare la sicurezza, ad esempio in case unifamiliari, appartamenti al pianterreno o edifici amministrativi e commerciali.

Il dispositivo di bloccaggio montato nelle guide laterali rende enormemente complicato il mestiere agli scassinatori.

Le guide laterali ospitano anche il meccanismo di sollevamento e quello inclinabile. Una sicura autofrenante garantisce che non si verifichino danni anche in presenza di ostacoli che si possono trovare al di sotto della persiana interamente metallica.



Scelta di colori: dietro sovrapprezzo sono disponibili graffette e supporti delle lamelle con rivestimento colorato, così come le guide laterali e le barre finali.

Cosa la rende unica

- Telo interamente metallico, stabile e robusto.
- Tutte le parti caricate meccanicamente sono fabbricate in metalli resistenti alla corrosione.
- Nessun nastro di sollevamento nell'area delle lamelle.
- Protezione contro le effrazioni tramite efficiente dispositivo di bloccaggio in qualunque posizione.
- Buone proprietà isolanti ed oscuranti
- Inclinazione delle lamelle regolabile individualmente.
- Sicura autofrenante che impedisce eventuali danni alla tenda.
- Forma delle lamelle appositamente progettata per la resistenza alla piegatura.

Highlight costruttivi

- Lamelle profilate a rulli (spessore 0,6 mm, larghezza 90 mm).
- Lamelle sostenute su entrambi i lati da supporti in metallo e assicurate con graffette in acciaio inossidabile
- Intercambiabili singolarmente dall'interno.
- Barra finale e guide in alluminio estruso, anodizzate in colore. Dietro sovrapprezzo verniciatura a polvere o anodizzazione colorata.
- Guide dotate di inserto in plastica antirumore.
- Meccanismo di sollevamento utilizzando una catena a rulli massiccia che non richiede manutenzione.
- Meccanismo inclinabile con segmenti pieghevoli chiodati, in acciaio inossidabile, montati nelle guide.

Opzione

- Lamelle in alluminio estruso spessore 1,1 mm, larghezza 90 mm.
- Chiusura silenziosa delle lamelle, grazie a una striscia di feltro integrata nel profilo.

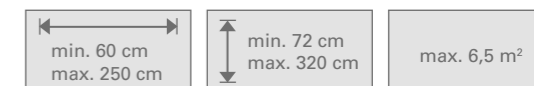
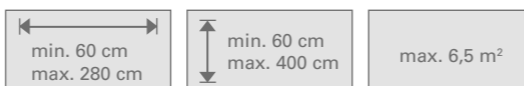
Scelta di colori: dietro sovrapprezzo, le graffette e i supporti delle lamelle nonché le guide laterali e le barre finali sono disponibili con rivestimento colorato.

Azionamento

Disponibile con azionamento manuale, a motore o a energia solare; su richiesta anche con comando elettronico.

GM 200

- Per appartamenti, case unifamiliari, edifici commerciali e amministrativi
- Laddove è necessario aumentare la sicurezza
- Buona proprietà isolante ed alta proprietà oscurante
- Molto resistente al vento



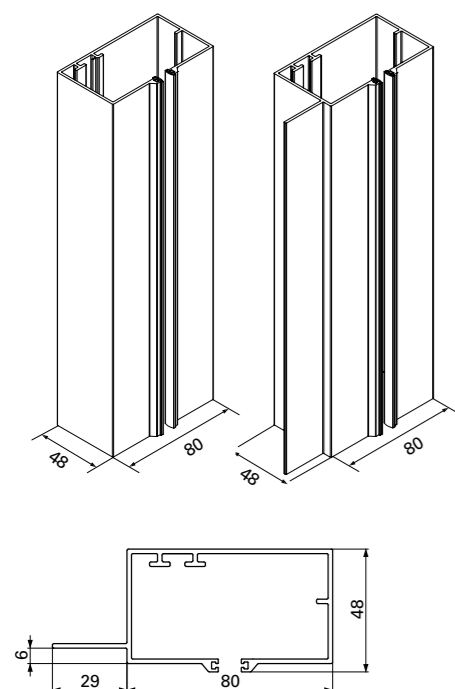
Misure architrave (mm)

Altezza luce (hl)	Altezza architrave (hs)	
	a mano/a motore	
<900	230	
901-1000	245	
1001-1250	265	
1251-1500	290	
1501-1750	320	
1751-2000	345	
2001-2250	375	
2251-2500	395	
2501-2750	425	
2751-3000	450	
3001-3250	470	
3251-3500	500	
3501-3750	525	
3751-4000	550	

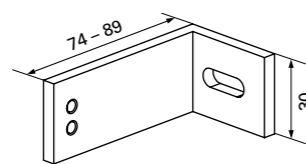
Misure massime

	Singoli		Accoppiati	
	a mano	a motore	a mano	a motore
Altezza luce (hl) min.	0,56 m	0,56 m	0,56 m	0,56 m
Altezza luce (hl) max.		4,0 m	4,0 m	4,0 m
Larghezza della costruzione (bk) min.	0,6 m	0,6 m		
bk max. con lamelle estruse	2,5 m	2,5 m		
Larghezza della costruzione (bk) max.	2,8 m	2,8 m		
Superficie massima	8 m ²	8 m ²	8 m ²	20 m ²
Superficie massima con lamelle estruse	4 m ²	4 m ²		
Numero massimo			3	4

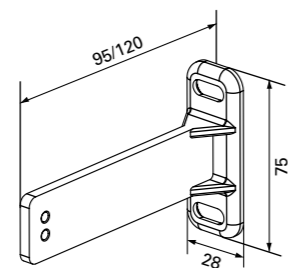
Guida



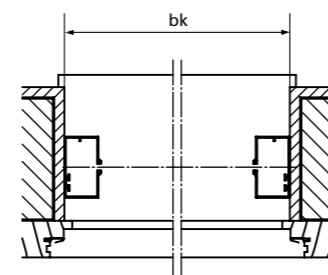
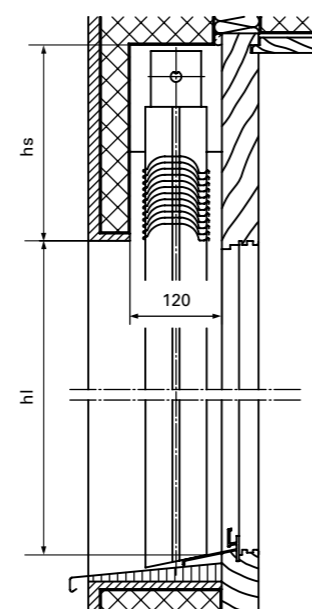
Squadrette per guida



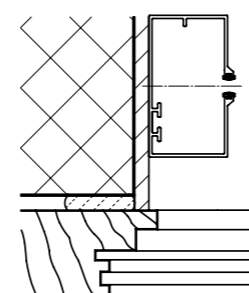
Squadretta per guida



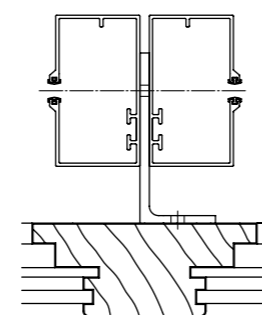
Squadretta per guida in ghisa



Esempi di montaggio



Guida su intonaco



Guida doppia con squadretta

Misure architrave (mm)

Altezza luce (hl)	Altezza architrave (hs)		Profondità della nicchia (tn)
	a mano	a motore	
600-1000	240	260	120
1001-1200	265	285	120
1201-1400	290	310	120
1401-1600	315	335	120
1601-1800	340	360	120
1801-2000	365	385	140
2001-2200	385	405	140
2201-2400	410	430	140
2401-2600	430	450	140
2601-2800	450	470	140
2801-3000	475	495	140
3001-3200	500	520	140

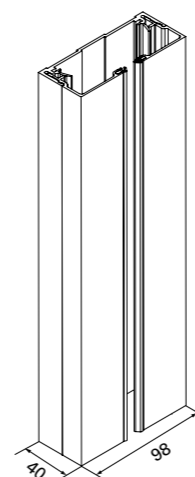
Misure minime e massime montaggio verticale

	Singoli		Accoppiati	
	a mano	a motore	a mano	a motore
Larghezza luce (hl) min.	0,72 m	0,72 m	0,72 m	0,72 m
Larghezza luce (hl) max.	3,20 m	3,20 m	3,20 m	3,20 m
Larghezza della costruzione (bk) min.	0,60 m	0,69 m	0,60 m	0,69 m
Larghezza della costruzione (bk) max.	2,50 m	2,50 m		
Superficie massima	6,0 m ²	6,5 m ²	6,0 m ²	18,0 m ²
Numero massimo			3	4

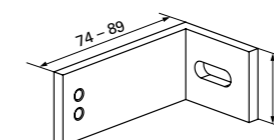
Misure minime e massime montaggio orizzontale

	Singoli		Accoppiati	
	a mano	a motore	a mano	a motore
Larghezza luce (hl) min.	0,72 m	0,72 m	0,72 m	0,72 m
Larghezza luce (hl) max.	3,20 m	3,20 m	3,20 m	3,20 m
Larghezza della costruzione (bk) min.	0,60 m	0,69 m	0,60 m	0,69 m
Larghezza della costruzione (bk) max.	1,60 m	1,60 m		
Superficie massima	4,5 m ²	4,5 m ²	4,5 m ²	16,0 m ²
Numero massimo			3	4

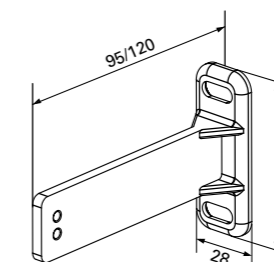
Guida



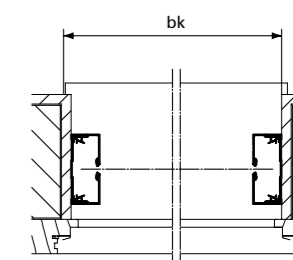
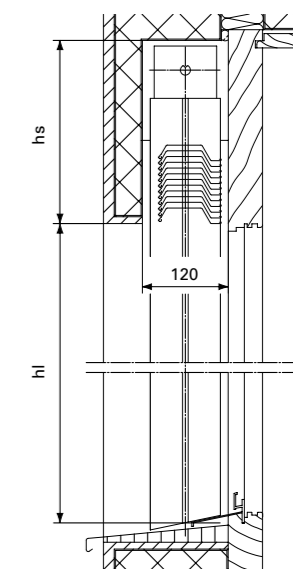
Squadrette per guida



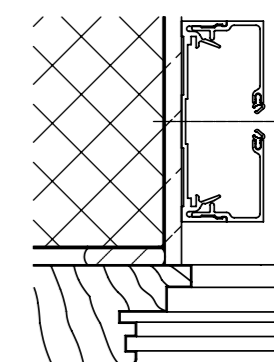
Squadrette per guida



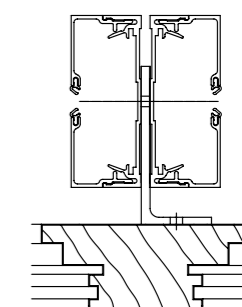
Squadretta per guida ghisa



Esempi di montaggio



Guida su intonaco



Doppia guida con supporto