



## La bellezza della funzionalità

### Lamelle a pacco VR 70 e VR 90

Le lamelle a pacco della linea VR 70 e VR 90 dimostrano che un prodotto ormai maturo e funzionale può sempre mettere in mostra la propria bellezza. Grazie alla particolare profilatura sagomata delle lamelle, questi articoli si adattano in modo eccellente laddove si richiede un buon grado di oscuramento. Le lamelle sono orientabili in ogni posizione e sono regolabili in base alle esigenze. Le diverse esecuzioni soddisfano tutte le richieste.



**Guida per funicella:** la guida per funicella per la VR 90, disponibile quale opzione, offre molteplici possibilità architettoniche per la strutturazione della facciata.

#### Cosa la rende unica

- Ottimale rapporto prezzo-prestazione.
- Vasto campo di impiego come, ad es., edifici amministrativi, scuole, quartieri residenziali, pensionati, ospedali, case unifamiliari e plurifamiliari.
- Assoluta sicurezza di funzionamento grazie all'uso semplice e agevole.
- Diverse posizioni delle lamelle per un'illuminazione ottimale del locale e per un oscuramento perfetto. Idoneo a vani domestici e di lavoro.
- Possibilità di regolazione continua della luminosità dell'ambiente.
- Particolare forma delle lamelle per abbellire le facciate degli edifici e per oscurare i locali.

#### Highlight costruttivi

- Elegante profilo delle lamelle per superfici finestrate architettonicamente piacevoli.
- Guide con profili isolanti incorporati stabilizzati agli UV e per un impiego silenzioso.
- Straordinarie proprietà isolanti per ridurre i costi di energia.
- Stabili lamelle da 70 mm e 90 mm di larghezza, bordate su entrambi i lati, con profili che smorzano i rumori ed attenuano la luce.
- Lamelle da 0,42 mm di spessore.
- Tutte le componenti meccaniche essenziali possono essere sostituite direttamente sul posto.

#### Opzione

- Guida per funicella per VR 90.

#### Azionamento

Disponibile con azionamento manuale, a motore o a energia solare; su richiesta anche con comando elettronico.

#### Impiego flessibile

- La forma delle lamelle della VR 90 è simile a quella della MV 90. Queste tende possono essere combinate in maniera ottimale in caso di ristrutturazione o riattamento.
- Le lamelle sono disponibili anche perforate (superficie perforata 5%, fori da 0,8 mm).
- Lamelle a pacco abbinata alla protezione contro gli insetti, disponibili con guida combinata di poco ingombro.



**Tenda a rullo anti-insetti ISR:** lamelle a pacco abbinata alla protezione contro gli insetti, con guida combinata di poco ingombro.

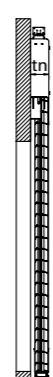
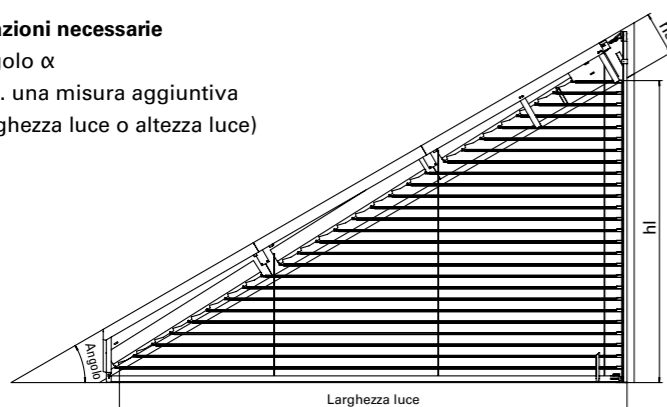
#### VR 70 und VR 90

- Highflyer racchiusi nelle lamelle a pacco
- Facile da usare
- Manutenzione semplificata
- VR 70 come salvaspazio

# Tecnica VR 90 triangolo

## Indicazioni necessarie

- Angolo  $\alpha$
- min. una misura aggiuntiva (larghezza luce o altezza luce)



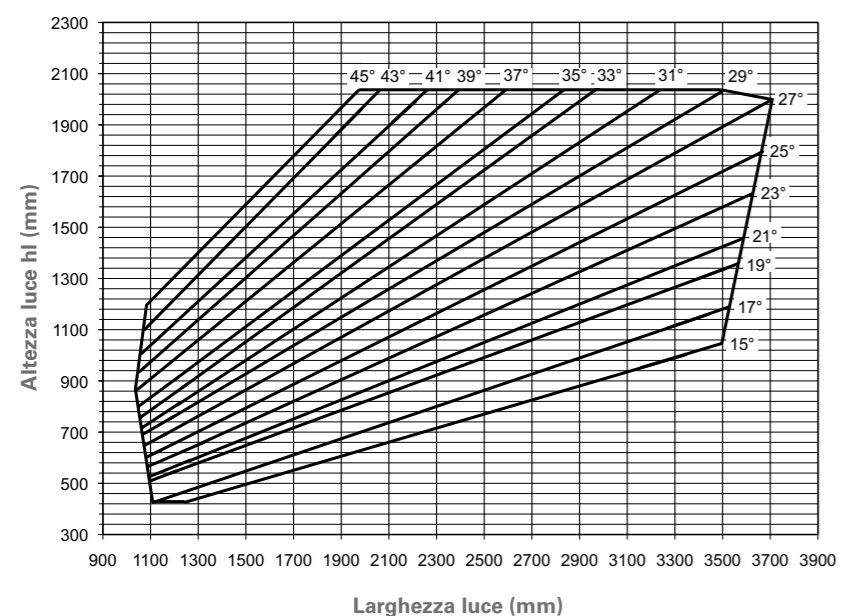
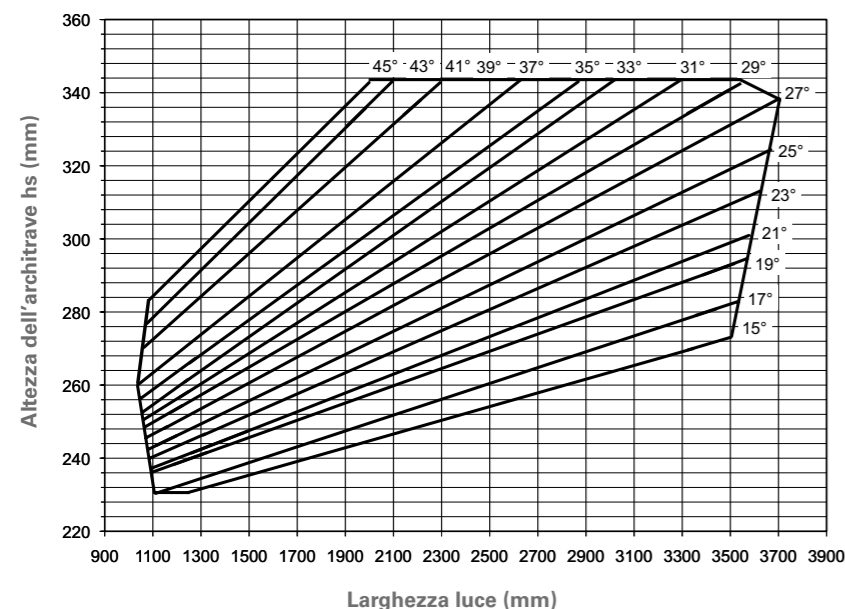
## Esecuzione

- Con lamelle VR 90
- Solitamente a motore
- Montaggio non possibile sull'architrave, solo frontale con gallerie

## Dimensioni limite

Angolo $\alpha$ min.	15°
Angolo $\alpha$ max.	45°
hl min.	0,45 m
hl max.	2,10 m
Larghezza luce min.	1,0 m
Larghezza luce max.	3,7 m
tn min.	140 mm
Superficie max.	4,5 m <sup>2</sup>

Misure speciali a richiesta. Tutti i disegni tecnici sono disponibili anche in scala 1:1. Colori a scelta del nostro catalogo.



# Tecnica VR 90 stabile al vento

## Misure dell'architrave (mm)

Altezza luce (hl)	motore		
	p	hs	tn
600-1000	215	230	130
1001-1250	215	230	130
1251-1500	215	230	130
1501-1750	215	230	130
1751-2000	220	235	130
2001-2250	235	250	130
2251-2500	255	270	130
2501-2750	270	285	130
2751-3000	285	300	130

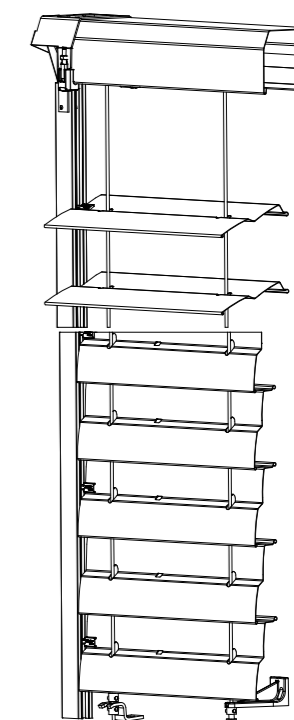
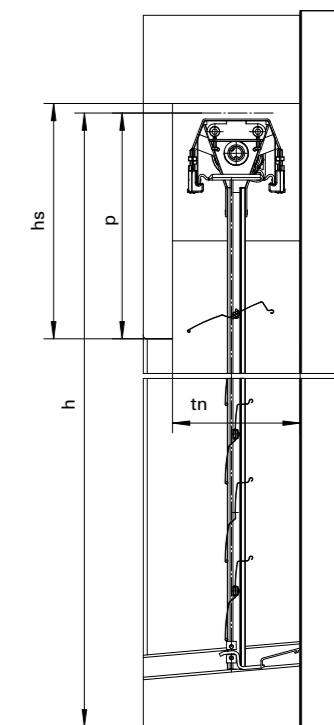
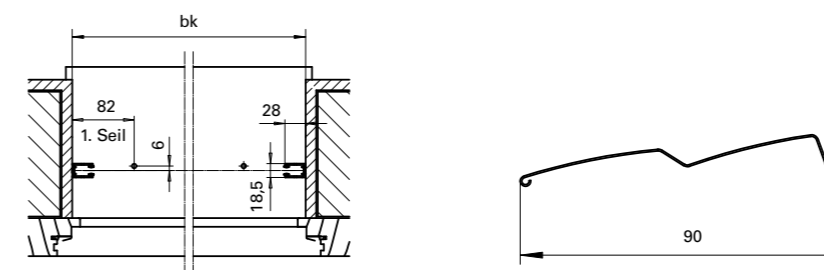
## Misure massime

	motore	
	singolo	accoppiato
Altezza luce (hl) min.	0,6 m	0,6 m
Altezza luce (hl) max.		3,0 m
Larghezza della costruzione (bk) min.	0,7 m	
Larghezza della costruzione (bk) max.	3,0 m	
Superficie max.	9 m <sup>2</sup>	20 m <sup>2</sup>
Numero max.		3

## Panoramica limiti velocità del vento e funicelle supplementare

Larghezza della costruzione (bk)	Valori limite vento	Funicelle suppl. <sup>1)</sup>
700-1000 mm	118 km/h	0
1001-1200 mm	115 km/h	1
1201-1650 mm	108 km/h	1
1651-3000 mm	90 km/h	2

<sup>1)</sup> In ogni caso disporre parallelamente alla guida 2 funicelle ad una distanza max. di 82 mm.



Le velocità del vento indicate per le lamelle a pacco VR 90 W sono valori limite, nel cui caso l'impianto dev'essere chiuso. I valori sono validi per una distanza delle lamelle alla facciata di  $\leq 100$  mm ed un'altezza dell'impianto di  $\leq 3000$  mm.